

# Marktpluincluster

## Amsterdam Zuidoost



17 september 2009



# Inhoud

Aanleiding en vraagstelling	1 - 2
Opgave	3 - 6
Analyse	
- Mensen	7
- Marktplein	8
- Randvoorwaarden succes plint	9
- Behoeften	10
Contouren van de visie	
- Cluster 6A	11
- Cluster 6E	12
Randvoorwaarden	13 - 19
Colofon	20



## Aanleiding en vraagstelling

De ontwikkeling van de plint aan het marktplaatsplein en de route van de buurt Vogeltjesweide naar het marktplaatsplein zijn essentieel voor het succesvol functioneren voor het hart van stadsdeel Zuidoost.

“Jazeker deze keer geen Hypotheker!” luidde dan ook het credo voor deze visie. We gingen op zoek naar een invulling die wel passend is bij de plek, de doelgroep en nieuwe ontwikkelingen in het gebied.

Op zoek naar functies, een plintinvulling met toegevoegde waarde.

Maar ook stelde we onszelf de vraag: “Hoe is de relatie met de overige publieke ruimte: het openbare gebied?”. We bundelden ideeën en kennis in de FabrYque - conceptnetwerk van Ymere - en spraken met ondernemers en stakeholders. Hieruit ontstonden de contouren van de voorliggende visie.











## Opgave

Marktpluin Amsterdam ZO

Zes bouwclusters met wonen in sociaal en marktsegment, voor kleine en grote huishoudens.

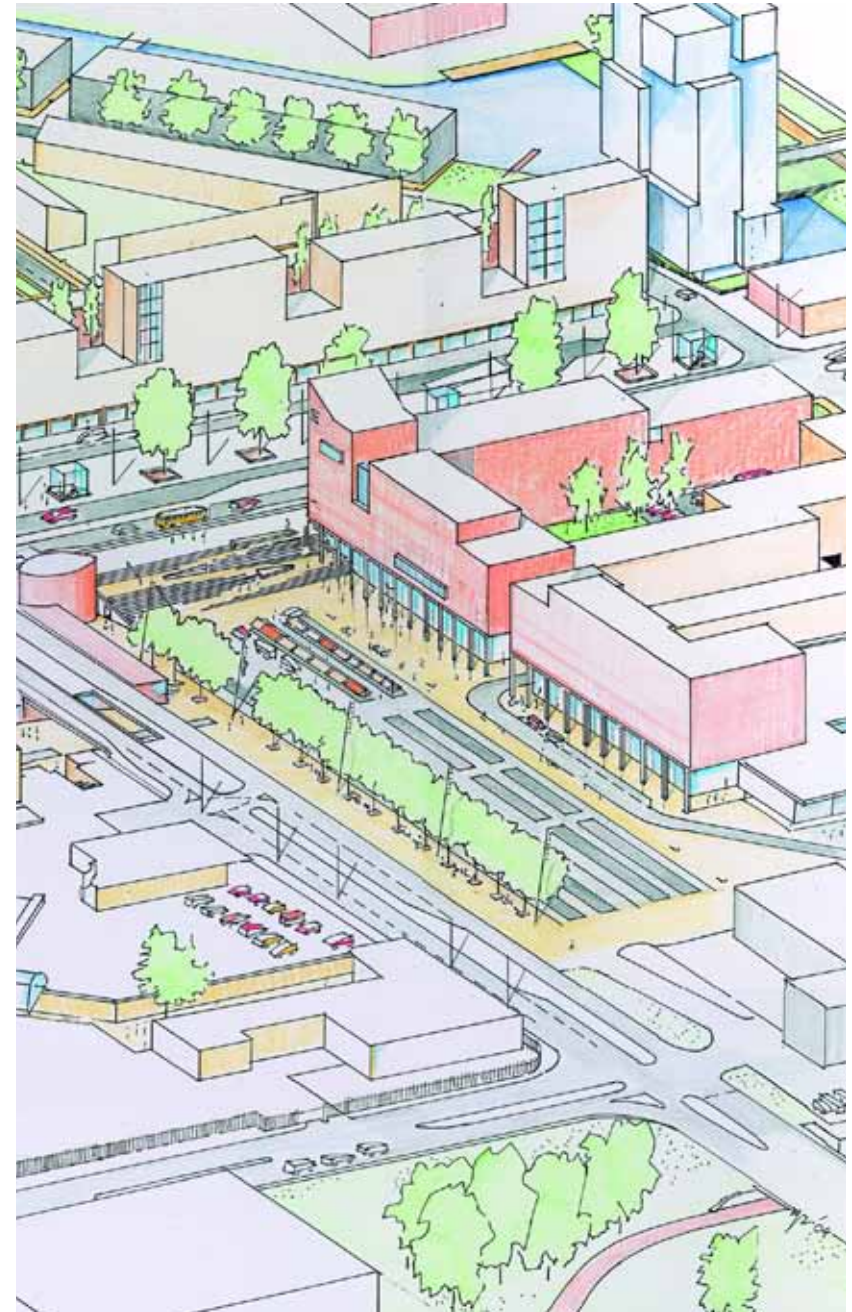
Er is 1 cluster met een tweelaagse plint.

### Cluster 6A:

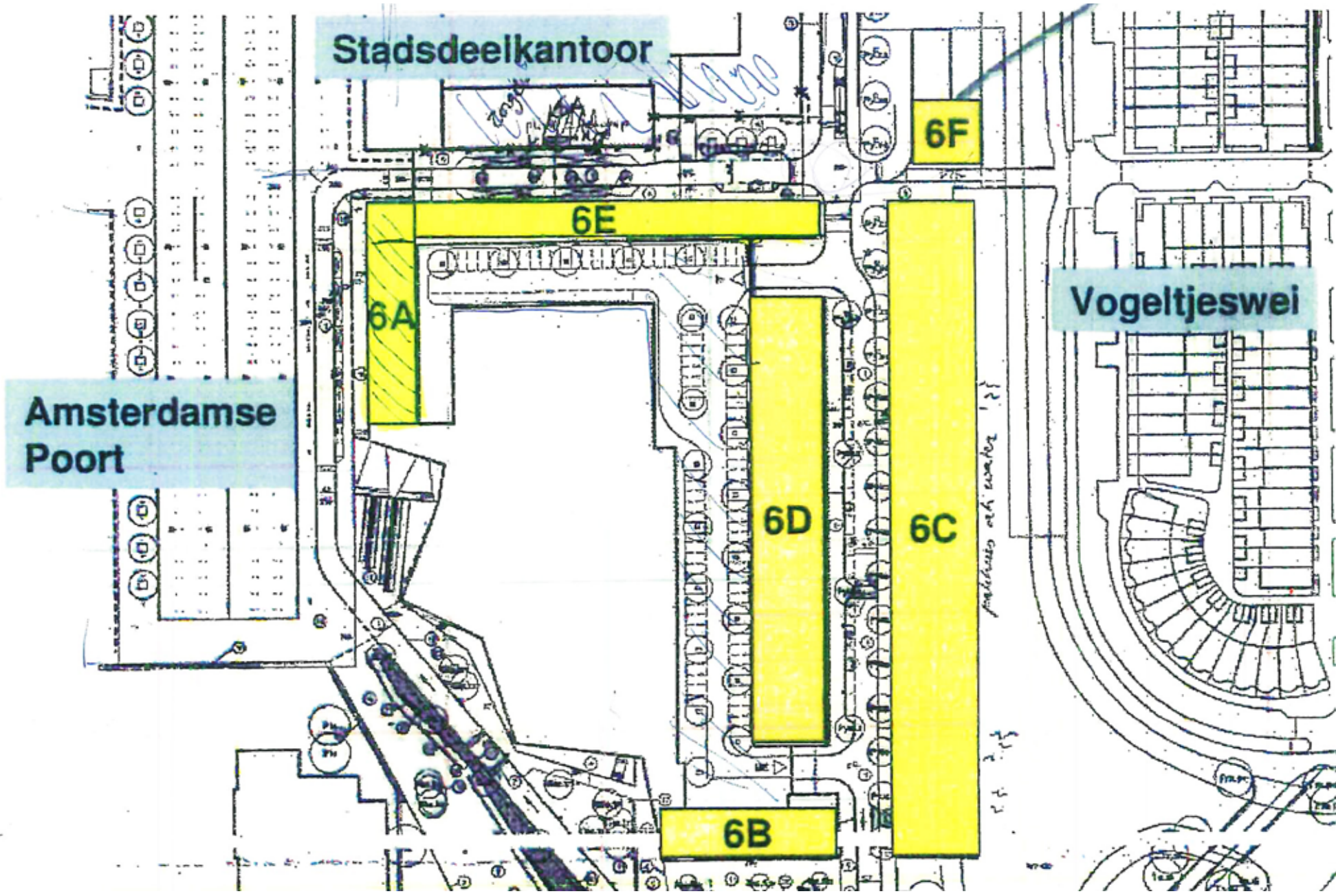
Begane grond en 1 hoog, arcade, plint aan het marktpluin  
totaal ca 1600m<sup>2</sup> (waarvan ca. 250m<sup>2</sup> horecabestemming)

### Cluster 6E:

De begane grond plint  
(langs wandelroute Vogeltjeswei – richting centrum)  
functie: bedrijven, totaal ca. 900 m<sup>2</sup>

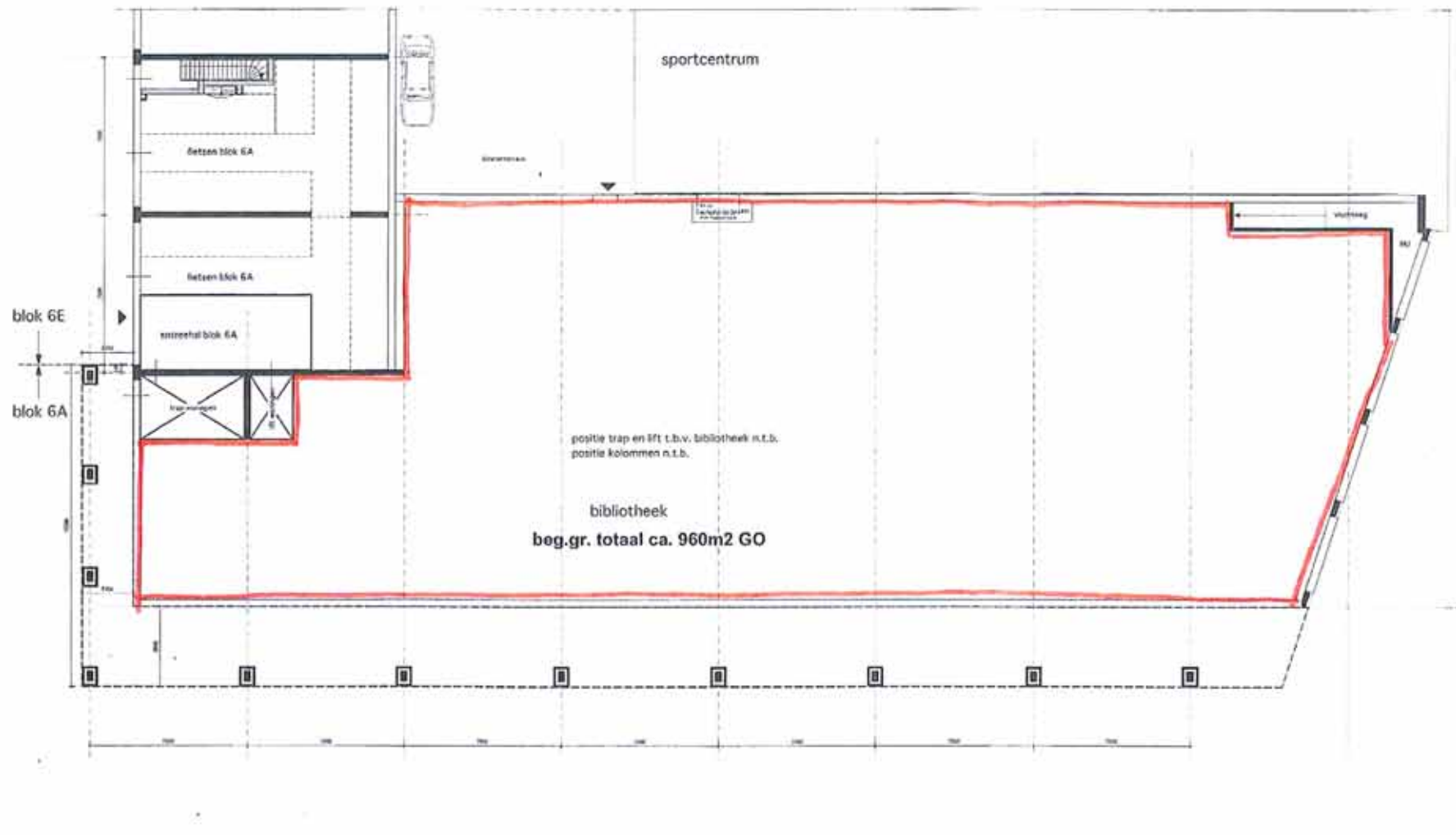






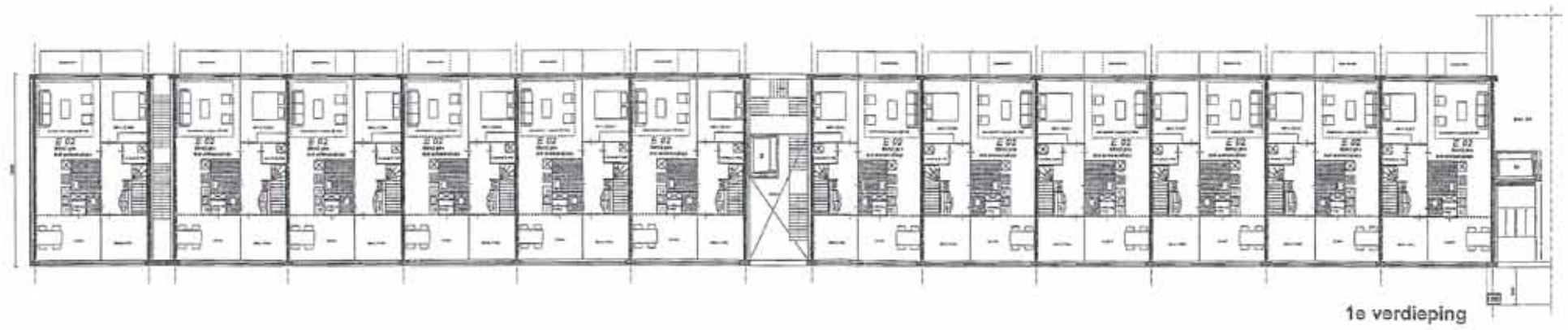
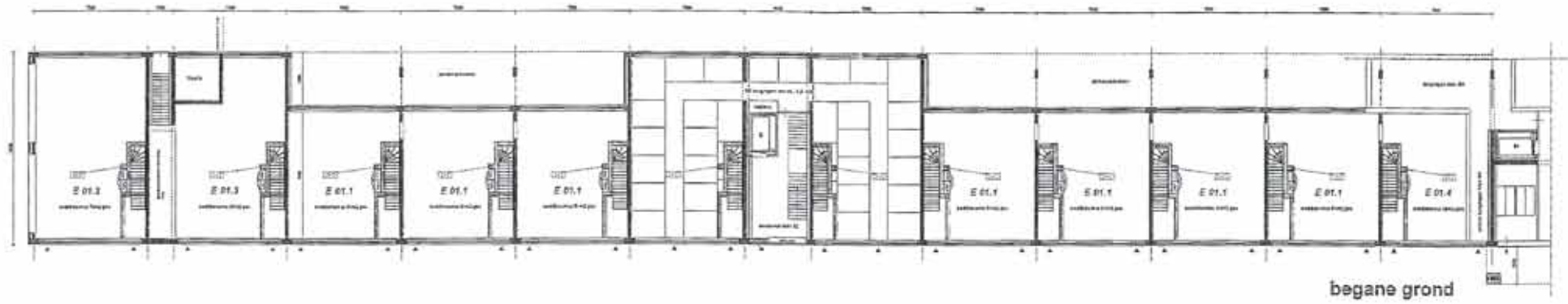


# Plattegrond Cluster 6A





# Plattegrond Cluster 6A







# Analyse

## Mensen op het plein

Warm, iedereen kent elkaar, gezellige markt, multicultureel en daarom monocultuur: typische Bijlmercultuur, mensen van buiten de Bijlmer voelen zich te gast: je komt in andere wereld, behoefte aan evenementen, eten, drinken, muziek, luid, feestelijk, kleur, sociale cohesie, lopen, Anton de Kom, zien en gezien worden, ontmoeten, geen werknemers andere kant van spoor





## Marktplaingebied, DNA

Tweede stadscentrum van Amsterdam, van Arena tot Marktplain, Civic Centre met Bijlmertheater, BSC, CBK, Stadskantoor, twee sferen: markt en geen markt, looproute langs 6 E vanuit E, G, D en K Buurt naar het centrumgebied, enige plek om iemand af te zetten, laden en lossen, verschil dag en nacht, evenementen, Kwakoe, Bijlmer-park nabij. gebrek aan groen, trappen zijn tribune, geen terrassen, bruisend Bijlmerparktheater, entree winkelgebied is onaantrekkelijk, mooie architectuur: sportcentrum, theater, stadskantoor





## Randvoorwaarden succes plint

Plinten geven "smoel" aan de gebouwen maken ze beter waarneembaar en herkenbaar. Dit geldt zeker niet alleen voor de gebruikers van de gebouwen, maar tevens voor de veel grotere groep gebruikers van de omliggende stedelijke ruimtes

Plinten bestaan uit drie sterk samenhangende onderdelen:

- De openbare ruimte
- De functies
- De façade





## Behoeften Marktplaingebied

Uitgaan op niveau, van ontbijt tot dansen met fingerfood, koffie drinken tijdens de marktijden, kwalitatief restaurant, een drankje na bezoek aan theater, de moeite willen nemen om het plein over te steken, levendigheid op verschillende tijden, aangenaam voelen, reden om te stoppen, de wijdsheid van het plein ervaren maar ook prettig voelen in de grootschaligheid, de gezelligheid van de markt of een evenement ervaren, centrum begint bij brug vanuit Vogeltjeswei: er valt iets te beleven, imagoversterking, duidelijke inrichting kiss&ride, groen, belevingswaarde, clustering van functies, salsa!







## Contouren van een visie

### Cluster 6A - 'verblijven'

#### Functies aan het Marktpllein

Horeca aan de markt met verschillende smaken en sferen, een plek om te willen bezoeken, 18 uur per dag, smaakvol, kwaliteit, flexibele indeling en clustering, gevel direct aan het plein, lichte ruimtes, warme architectuur, sjiek, foodstrip.





## Cluster 6E - 'beweging'

### Functies van & naar Marktpluin

Een prettige begeleiding van de looproute van de woonbuurten naar het Marktpluin. Functies met avondopenstelling, functionele flexibiliteit, geschikt voor opleidings- of cultuurcentrum, welzijn-functies of (kinder)kookcafé





## Randvoorwaarden openbare ruimte

Plinten behoren bij te dragen aan de ambiance en levendigheid gedurende grote delen van de dag in het omliggende gebied. Deze doelstelling kan slechts worden bereikt door de functies in plint, de (potentiële) gebruikers ervan en de openbare ruimte integraal te benaderen. Voor zowel het Marktpllein, met cluster 6A, als het dynamische cluster 6E betekent dit dat een kwaliteitsslag noodzakelijk is en dat openbaar, semi-openbaar en privaat passen bij de beoogde publieke functies in de plinten van het cluster.





# Randvoorwaarden openbare ruimte

## Cluster 6A

- Goede overgang van de terrassen naar plein
- Waterloop/fontein op het plein
- Mooie openbare verlichting
- Groen







# Randvoorwaarden openbare ruimte

## Cluster 6E

- Plek om bij de entree even te kunnen wachten op iemand
- Heldere indeling verkeerstroming met kiss&ride
- Openbare verlichting afgestemd met verlichting plint
- Bomen





# Randvoorwaarden Bebouwing Cluster 6A

## Façade

gevel tot aan rooilijn

1ste verdieping onderscheidende gevel

met veel glas

Stedenbouwkundige aansluiting SD

kantoor beperkt tot hoek (ipv arcade)

## Functies

Horeca op gehele begane grond 900m<sup>2</sup>

Opdeelbaar in 2 a 3 units

1ste verdieping met een

*horecaversterkende* functie;

beperkte mogelijkheden

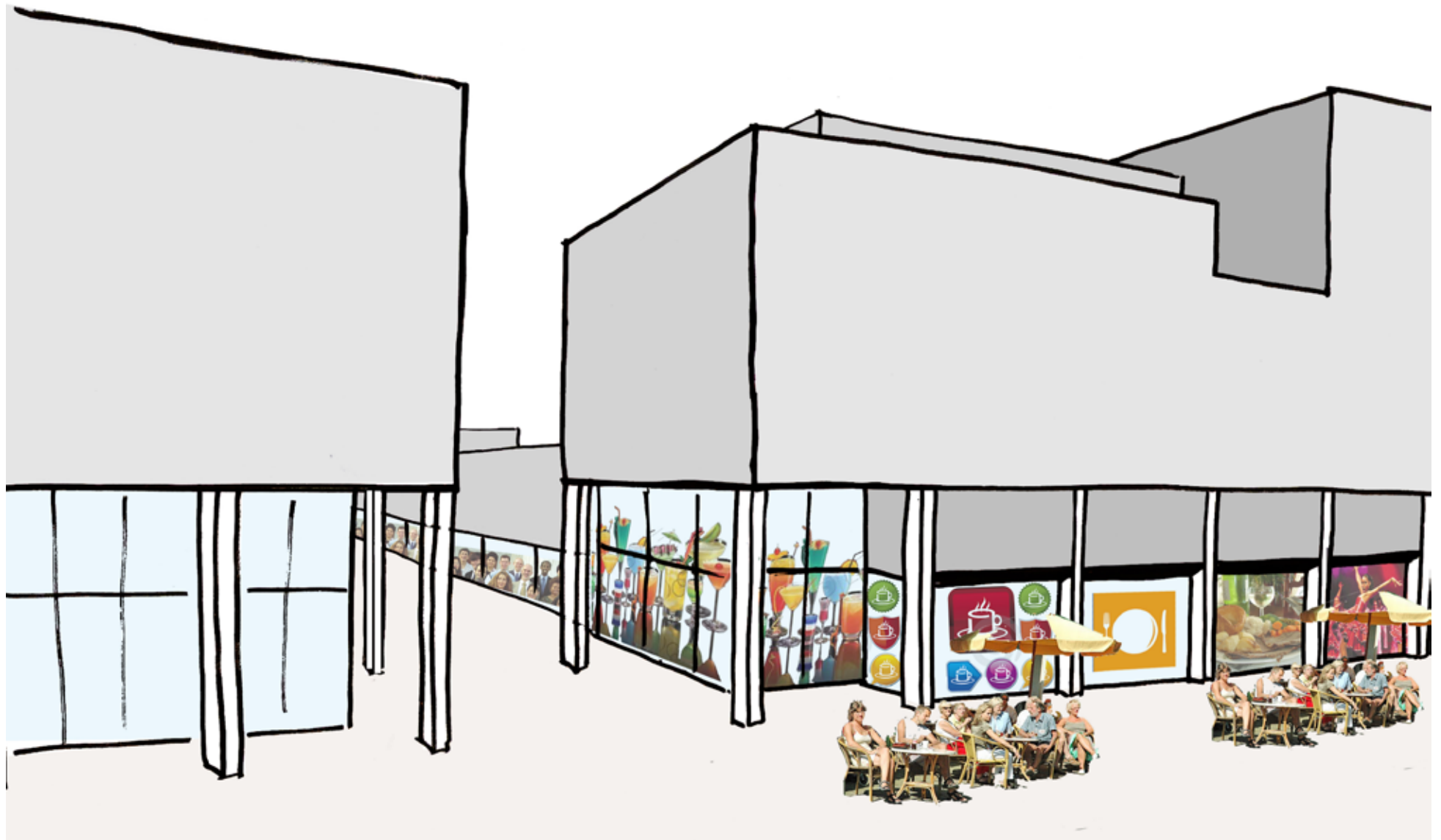
vergaderruimten (nader te onderzoeken),

voorbereiden op andere functie: woningen

Aandacht voor geluid&techniek



# Impressie Plint Cluster 6A





# Randvoorwaarden Bebouwing Cluster 6E

## Façade

bijdrage leveren aan levendigheid en  
veiligheid doorgangsrouten

## Functies

flexibele indeling; meerdere kleine units (min. m<sup>2</sup> ?)

Flexibel (toekomstig) gebruik

Mogelijke verbinding met 6A

Aandacht voor geluid&techniek,

daglichttoetreding,

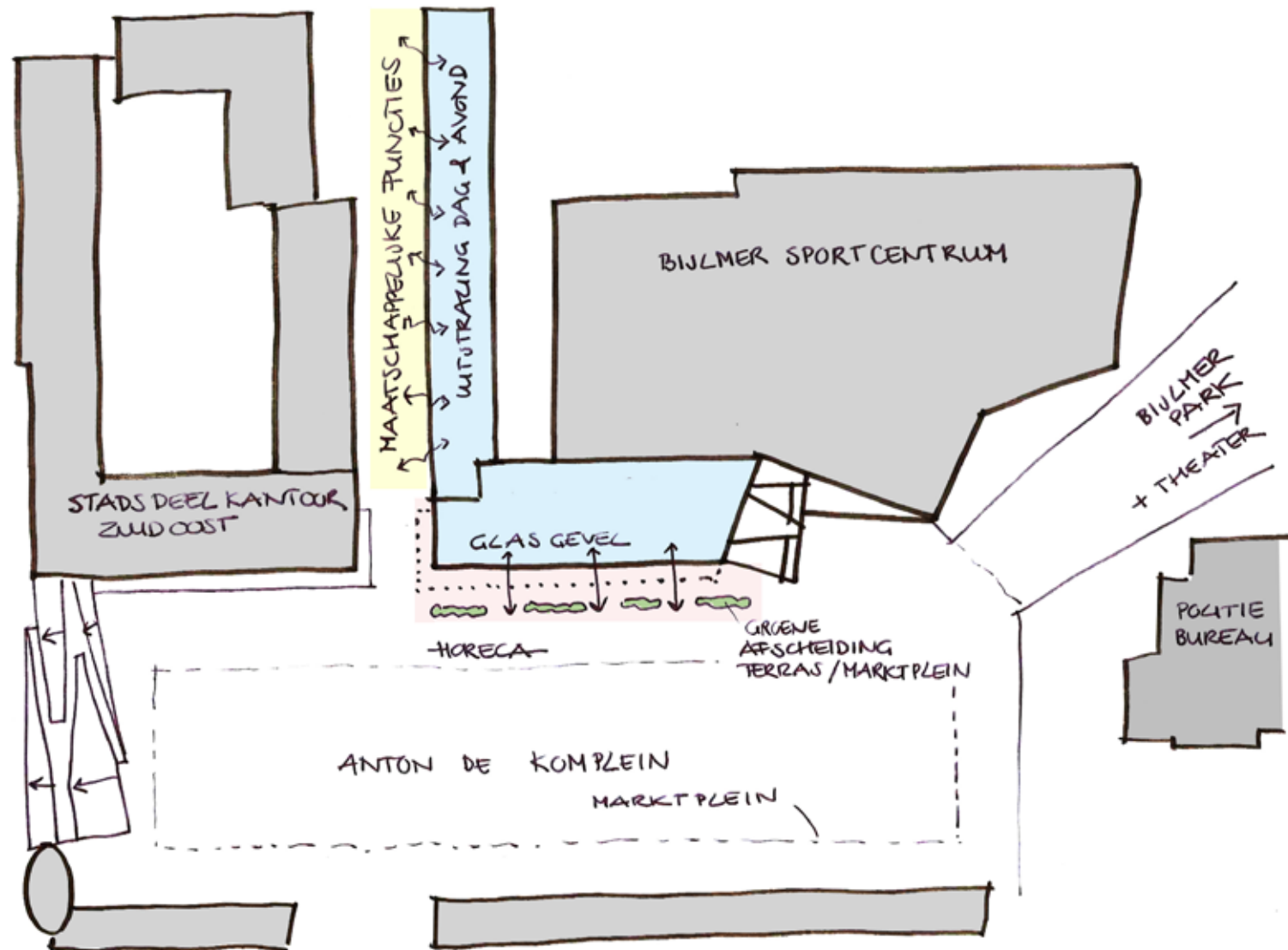
en ontsluitingen woningen in

cluster 6E en 6A





# Schets Marktpllein





## Colofon

Aan deze visie hebben meegewerkt  
vanuit FabrYque:

Jos Sentel, Jos Hooglander, Wout Kranen,  
Barbara Sluimers, Marjorie da Cunha,  
Irene Ponec, Ida van Witsen

Gesproken met:

Peter Aben, Saskia Hartman,  
*beide van afd. Economische Zaken/SD*  
Paul van de Klundert,  
*afd. Participatie en Vernieuwing/SD*  
Wim Brugman,  
*ondernemer (o.a. Lichtfabriek en Willendorf)*

